



# Comune di Villaricca

Città Metropolitana di Napoli



## Università degli Studi di Napoli Federico II

Dipartimento di Architettura

### Piano Urbanistico Comunale

ai sensi della L.R. n.16/2004 e s.m.i.

Il progettista:  
arch. Francesco Domenico Moccia  
con:  
pianif. terr. Antonia Arena

Il R.U.P.:  
arch. Antimo Di Donato

Supporto scientifico:  
DIARC - Dipartimento di Architettura  
prof. arch. Michelangelo Russo - Direttore  
prof. ing. Alessandro Sgobbo - Responsabile scientifico

Presidente  
della Commissione Straordinaria:  
Prefetto dott.ssa Rosalba Scialla

#### Inquadramento della conurbazione giuglianese

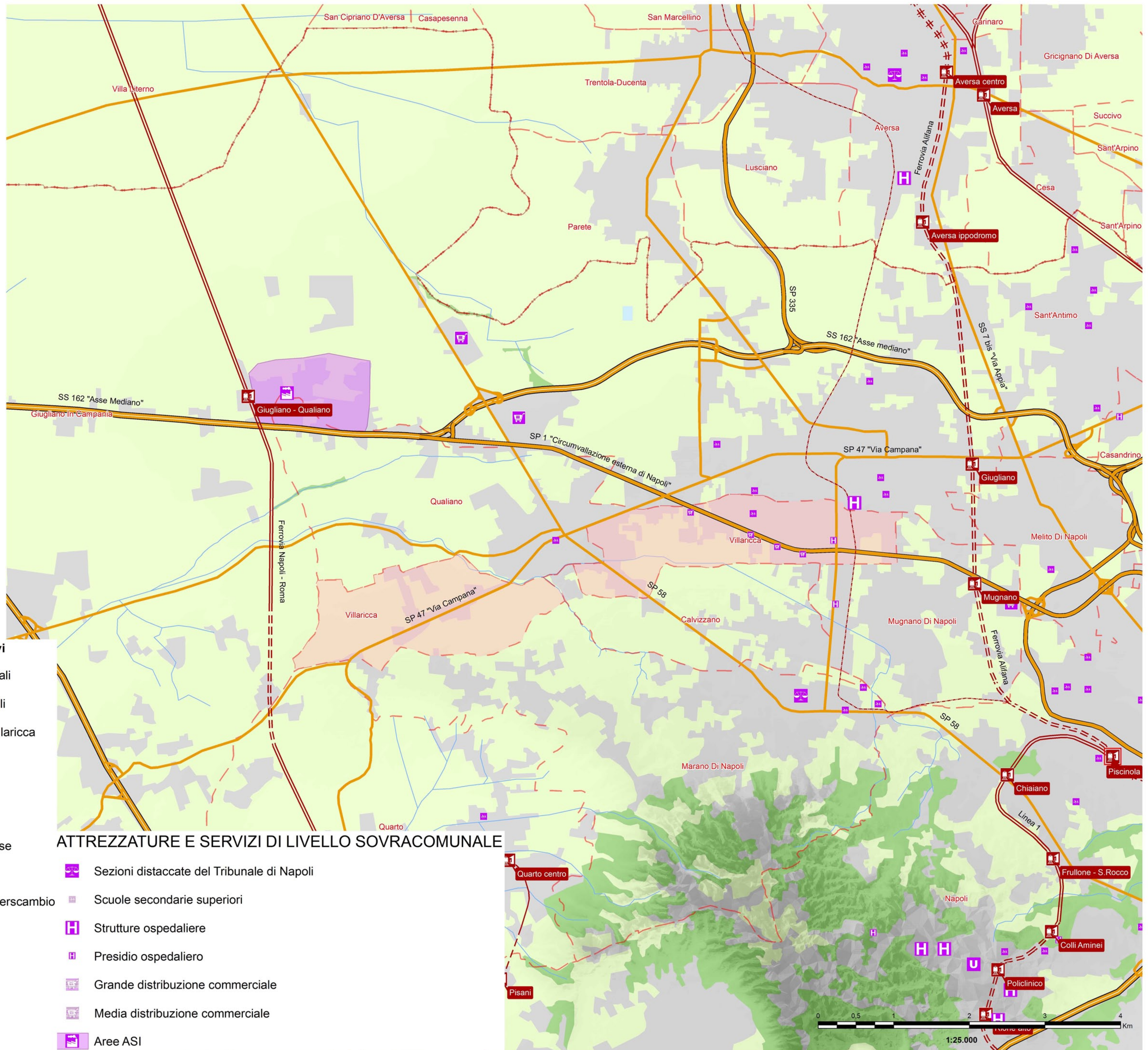
Copertura del suolo, sistema dei trasporti, attrattori

ELABORATO  
Quadro conoscitivo

TAVOLA  
**3**

DATA: dicembre 2022

AGGIORNAMENTI: febbraio 2023



#### Copertura del suolo

- Acque interne ed acque costiere
- Tessuto urbano
- Aree agricole
- Aree boscate
- Corsi d'acqua

#### Limiti amministrativi

- Limiti provinciali
- Limiti comunali
- Comune di Villaricca

#### Rete della mobilità - ferrovie e metropolitane

- Linee a semplice binario\*
- Linee a doppio binario\*
- Linee in costruzione\*

- Linee dismesse

- Stazioni
- Stazioni di interscambio

#### Rete della mobilità - strade

- Strade di grande comunicazione
- Strade di interesse provinciale
- Strade di interesse intercomunale

#### ATTREZZATURE E SERVIZI DI LIVELLO SOVRACOMUNALE

- Sezioni distaccate del Tribunale di Napoli
- Scuole secondarie superiori
- Strutture ospedaliere
- Presidio ospedaliero
- Grande distribuzione commerciale
- Media distribuzione commerciale
- Aree ASI

